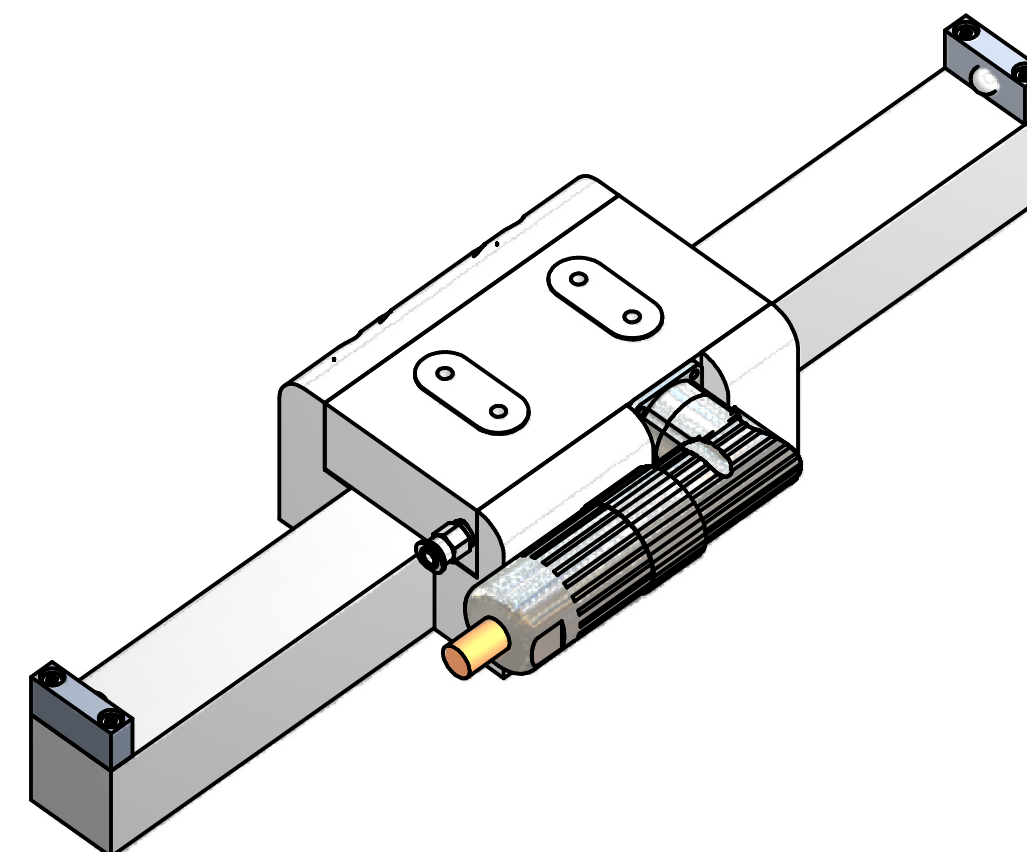
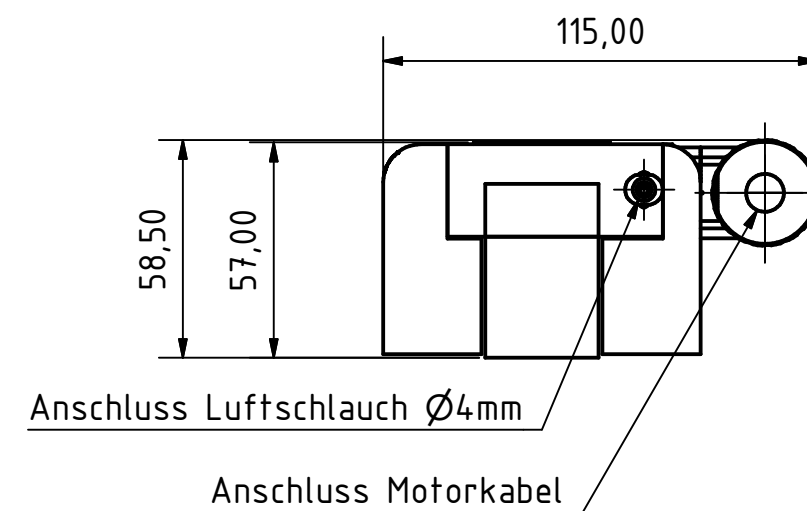
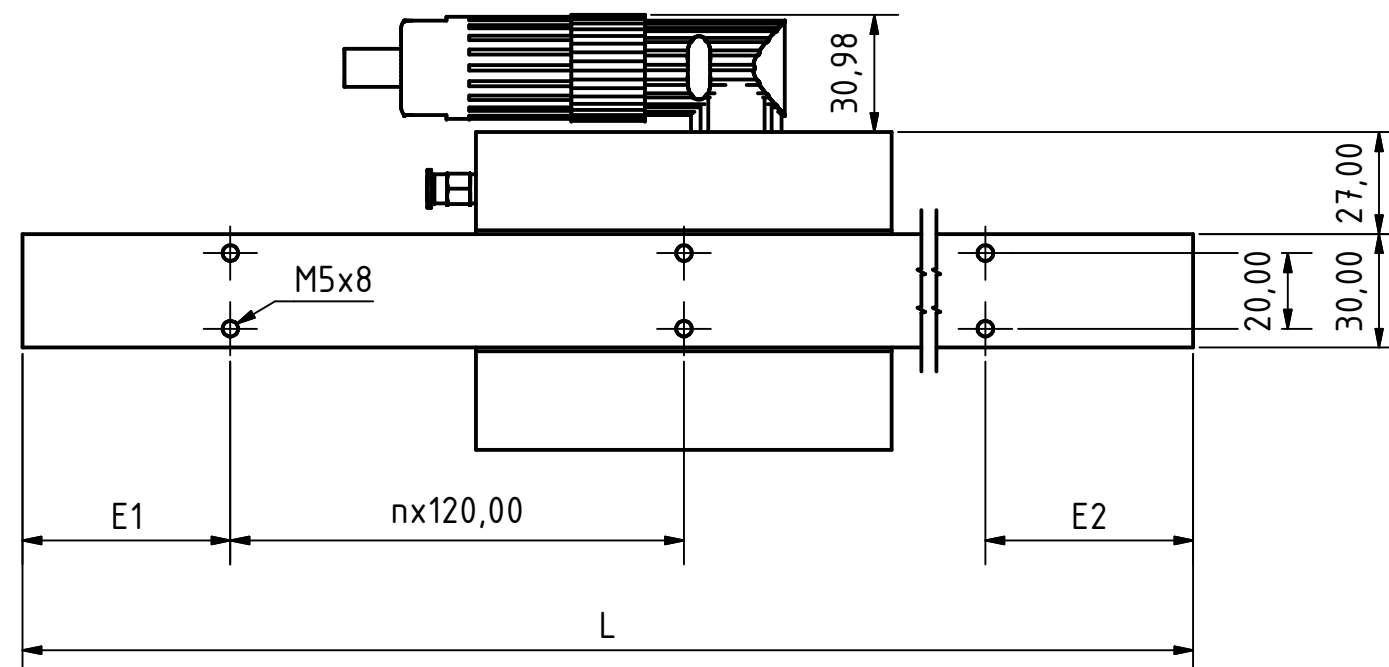


Ansicht A



E1=E2, oder nach Kundenwunsch (max. 75mm)

L=Verfahrweg+Läuferlänge(110mm)+Länge Endanschlag (dargestellt 2x14mm)

Die Zeichnung ist unser Eigentum und urheberrechtlich geschützt. Eine Vervielfältigung ist nur mit Genehmigung gestattet.				Zul.Abw.: ISO 2768-m		Material:		M 1:2	
					Datum	Name		Linearachse SB30-1/3u-RS	
				Gezeichnet	03.06.2015	D.S.-Heß			
				Kontrolliert					
				Norm					
				<b>PASIM</b>					
Status	Änderungen	Datum	Name						
						1			
						A3			